

# Wat hoort er bij het GFT?

Handig overzicht!

GFT staat voor Groente, Fruit en Tuinafval. Maar een theezakje of eierschalen, gaan die mee met het GFT-afval? Omdat de vraag vaak wordt gesteld, hebben we alles eens op een rijtje gezet. Een simpel en duidelijk overzicht wat wel en niet tot GFT behoort. Zo wordt afval scheiden weer wat makkelijker!

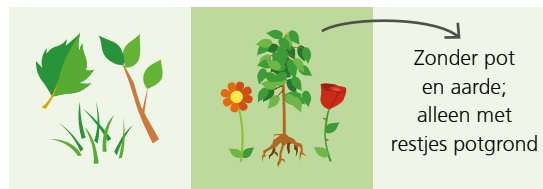


## ✓ GFT

### KEUKENAFVAL OF ETENSRESTEN (GROENTE EN FRUITAFVAL):



### TUINAFVAL

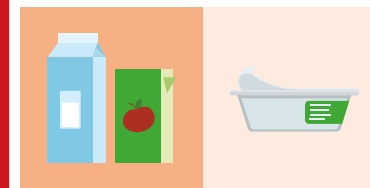


## ✗ Geen GFT

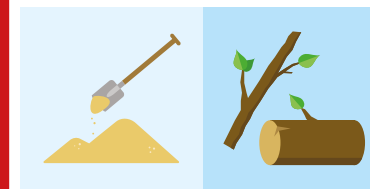
### DIT HOORT BIJ HET RESTAFVAL:



### TOT HET PMD AFVAL BEHOORT:



### IN DE MILIEUSTRAAAT KUNT U AFGEVEN:



# Hoe voorkom je dat een GFT-bak gaat stinken of dat er ongedierte in komt?



## Indaver, toonaangevend in duurzaam afvalbeheer.

Indaver is een internationaal bedrijf dat gespecialiseerd is in duurzaam afval- en grondstoffenbeheer. In Nederland verwerken we voor gemeenten en industrie GFT- en groenafval tot compost, vergisten we organisch afval en kunnen we groenafval en zeefoverloop opwerken tot biomassa. Tenslotte zijn we actief in thermische verwerking en afvalberging. In Nederland werken we dagelijks met zo'n 200 mensen om afval duurzaam te verwerken.

### Indaver Nederland B.V.

Polenweg 4  
4455 SX Nieuwddorp  
+31 113 67 67 67  
[www.indaver.nl](http://www.indaver.nl)